

ATERRISSAGE A VUE

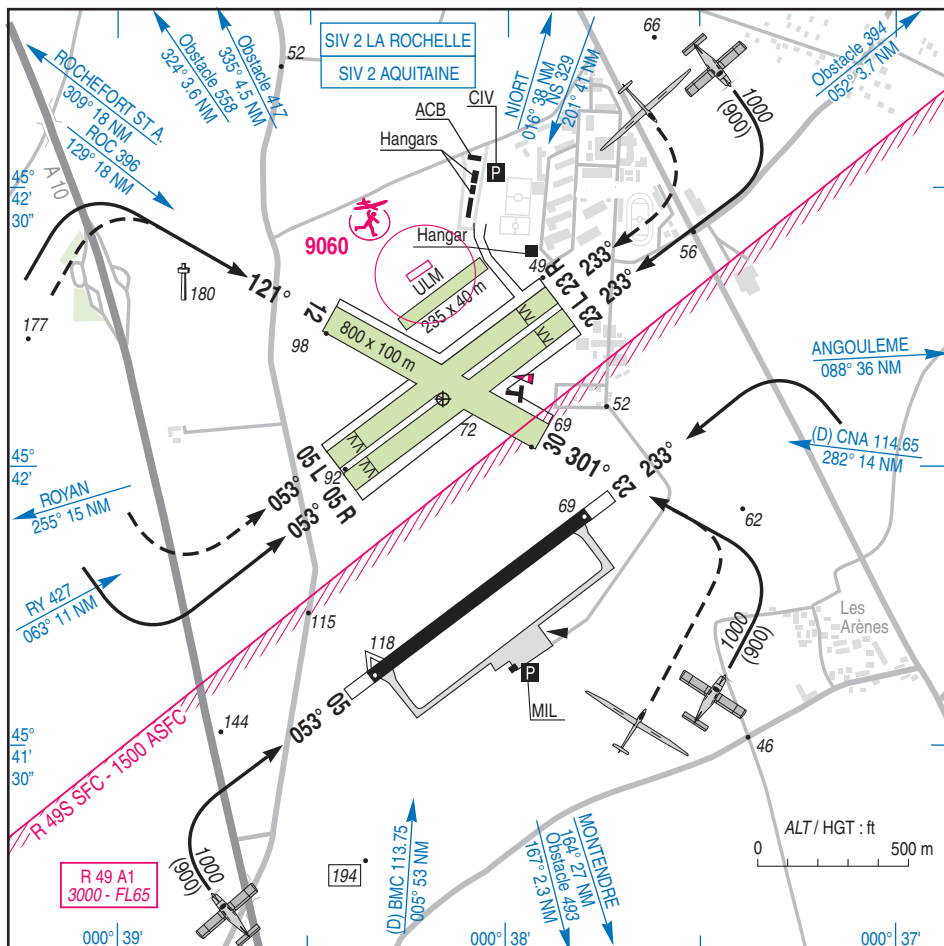
Visual landing

Ouvert à la CAP
Public air traffic
25 JUN 2015

SAINTES THENAC
AD 2 LFXB ATT 01

	ALT AD : 118 (4 hPa) LAT : 45 42 07 N LONG : 000 38 10 W	LFXB Non WGS-84 VAR : 1°W (15)
--	---	---

APP : COGNAC Approche/Approach 122.550
A/A : 122.4



RWY	QFU	Dimensions Dimension	Nature Surface	Résistance Strength	TODA	ASDA	LDA
05	053	900 x 45	Revêtu Paved	5.5/-	1000	1000	900
23	233				1000	1000	900
05L	053	900 x 80	Non Revêtu Unpaved	-	900	900	740
23R	233				900	900	775
05R	053	900 x 50	Non Revêtu Unpaved	-	900	900	800
23L	233				900	900	775

Aides lumineuses : NIL.

Lighting aids: NIL.

SAINTES THENAC

Consignes particulières / *Special instructions*

Conditions d'utilisation de l'AD

AD réservé aux ACFT munis de radio

Piste non revêtue 05/23 divisée en deux pistes parallèles :

LDG et TKOF simultanés sur les deux pistes interdits

Piste non revêtue 05 L /23 R prioritairement réservée aux planeurs et avions de servitude

RWY non revêtue 05 R/23 L réservée aux avions, utilisable pour les planeurs en cas d'encombrement planeurs RWY 05 L/23 R

RWY revêtue 05/23 réservée aux ACFT MIL et

autorisée aux ACFT civils O/R CDT AD MIL

RWY non revêtue 12/30 utilisable selon indication manche à air

RWY ULM : réservée aux ULM basés, utilisable selon consignes locales

Procédures et consignes particulières

Circuit basse hauteur inférieur à 500 ft : avec instructeur uniquement

Activités particulières

PJE sur AD (NR 367) :

TUE et THU : 0700-1700 (ETE : - 1 HR). FL 125 MAX

Activité annoncée sur Saintes A/A. Activité réelle connue de La Rochelle INFO

Pendant activité LF-R 49: PJE au dessus de 3000 ft AMSL, PPR Cognac APP

FL supérieure à 115 : PPR BORDEAUX ACC

Volte (NR 6715) :

Axe de RWY 05/23 longueur 1500 m, 1100 / 5000 ft AMSL

Abaissment du plancher à 600 ft AMSL par NOTAM

Eté : 0600 - 1800 ; Hiver 0700 - SS

Information sur Saintes A/A, Cognac APP, La Rochelle Info

AEM (NR 9060) figuré sur la carte : 330 ft AAL

Tous les jours : 0800-CS (ETE : - 1 HR)

Activité AEM interdite lorsque la piste 12/30 est en service

Coordination avec ACB

Activité AEM et utilisation piste ULM simultanée interdite

AD operating conditions

AD reserved to radio equipped ACFT

Unpaved RWY 05/23 divided in two parallel RWY:

simultaneous LDG and TKOF on both RWY prohibited

Unpaved RWY 05 L /23 R priority reserved for gliders and tugs

Unpaved RWY 05 R/23 L reserved for airplanes, usable by gliders in the event of glider congestion on RWY 05 L/23 R

Paved RWY 05/23 reserved for MIL ACFT and authorized for civilian ACFT O/R to AD MIL authority

Unpaved RWY 12/30 usable using windsock indication

ULM RWY: reserved for based ULM usable in accordance with local instructions

Procedures and special instructions

Low height patterns below 500 ft: only with an instructor pilot on board

Special activities

PJE on AD (NR 367)

TUE and THU: 0700-1700 (SUM: - 1 HR). FL 125 MAX

Activity announced on Saintes A/A. Real activity known on La Rochelle INFO

During LF-R 49 activity: PJE OVER 3000 ft AMSL, PPR Cognac APP

FL over 115: PPR BORDEAUX ACC

Aerobatics (NR 6715)

RWY 05/23 axis length 1500 m 1100 / 5000 ft AMSL

Lowering of floor at 600 ft AMSL issued by NOTAM

Summer: 0600 - 1800 ; Winter 0700 - SS

Information on Saintes A/A, Cognac APP, La Rochelle Info

AEM (NR 9060) shown on the chart: 330 ft AAL

Everyday: 0800-SS (SUM: - 1 HR)

AEM activity forbidden when RWY 12/30 in use

Coordination with ACB

Simultaneous AEM activity and ULM RWY use forbidden

SAINTES THENAC

Informations diverses / Miscellaneous

ETE : - 1 HR / SUM : - 1 HR

- 1 - Situation / Location :** 5 Km S SAINTES (17 – CHARENTE MARITIME)
- 2 - ATS :** NIL
- 3 - VFR de nuit / Night VFR :** NIL
- 4 - Gestionnaire / Managing authority :**
FAF: EETAA 722 – 17136 SAINTES AIR
☎ 05 46 95 85 03 (secrétariat commandement). FAX : 05 46 95 85 80
PNIA 811 722 + 4 derniers chiffres du NR de poste /+ 4 last numbers of extension
- 5 - AVA :** DSAC Sud-Ouest (voir / see GEN)
- 6 - BRIA :** BORDEAUX (voir / see GEN)
- 7 - Préparation du vol / Flight preparation:** Acheminement PLN VFR / Addressing VFR FPL: voir / see GEN 12
- 8 - MET :** NIL
- 9 - Douanes, Police / Customs, Police :** NIL
- 10 - AVT :** Carburant / Fuel: 100 LL (MIL)- 100 LL (CIV) carte Total uniquement / Total card only
Lubrifiants / Oil: O 162 (MIL)
HOR : 0800 - 1700
- 11 - SSLIA(ESIS) :** Niveau 1 / level 1
- 12 - Pêril animalier / Wildlife strike hazard:**
- 13 - Hangars pour aéronefs de passage / Transient aircraft hangar :**
600 m2 : 30 x 20 m. Porte/gate : 15 x 4,3 m.
Situé en zone non gardée; non chauffé / located in non guarded area; not heated
- 14 - Réparations / Repairs :** NIL
- 15 - ACB :** Avion (FFA) : ACB de Saintes ☎ 05 46 93 08 97
Planeur (FFVV) : Les planeurs de Saintonge ☎ 06 99 73 50 44
- 16 - Transports / Transports :** Véhicules / vehicles MIL. Taxis O/R
- 17 - Hôtel, restaurants :** A proximité / In the vicinity: Hôtels et restaurants / Hotels and restaurants
Sur AD : Hébergement et mess pour MIL uniquement
On AD: Beds and MIL canteen reserved for MIL only
- 18 - Divers / Miscellaneous :** Chambre de Commerce : 26, rue Georges CLEMENCEAU – 17136 SAINTES
☎ 05 46 93 20 48